

10. Snídaně starostů MAS Společnost pro rozvoj Humpolecka

13. 10. 2023



**SPOLEČNOST PRO ROZVOJ
HUMPOLECKA**

Představení 9. výzvy PRV

- Celková alokace cca 707 000 Kč (bude upraveno dle SZIF), dotace je 80 % z celkových způsobilých výdajů
- Výše způsobilých výdajů (ze kterých je stanovena dotace)
 - Min. 50 000 Kč, max. 625 000 Kč (tzn. max. dotace může být 500 000 Kč)
- Článek 20 – Rozvoj obcí
 - A) Veřejná prostranství v obcích
 - B) Mateřské a základní školy
 - C) Hasičské zbrojnice
 - F) Kulturní a spolková zařízení včetně knihoven

Představení 9. výzvy PRV

- Více info www.humpolecko.cz
- Plánované vyhlášení cca listopad 2023
- Seminář pro žadatele v průběhu listopadu / prosince 2023
- Ukončení příjmu žádostí prosinec/leden 2023
- Registrace na RO SZIF: 30. 4. 2024
- Realizace projektu nejpozději do 30. 6. 2025 – z důvodu konce období

A) Veřejná prostranství v obcích

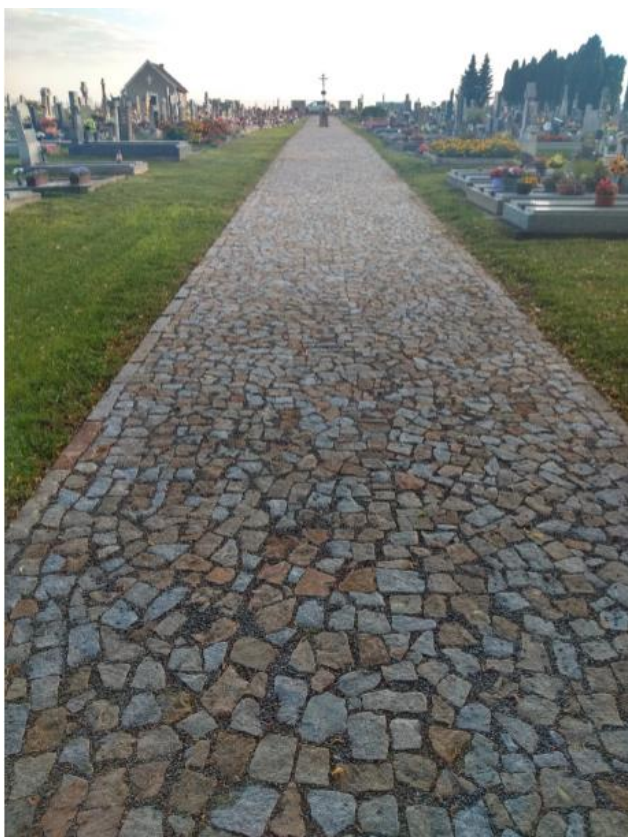
- Oblasti podpory:
 - Veřejné prostranství vč. herních prvků
 - Veřejná prostranství: náměstí, návsi, tržiště, bezprostřední okolí obecního úřadu, pošty, kostela, hřbitova, železniční stanice a dalších objektů občanské vybavenosti, které jsou ve vlastnictví obce

A) Veřejná prostranství v obcích

- Možní žadatelé:
 - Obec, svazek obcí
- Způsobilé výdaje:
 - vytváření/rekonstrukce **veřejných prostranství obce** zejména úprava povrchů (včetně zatravnění), osvětlení, oplocení a **venkovní mobiliář** (lavičky, venkovní stoly, odpadkové koše, veřejné WC, psí záchody, stojany na kola, zábradlí, úřední desky, informační panely, orientační mapy, plakátovací plochy, rozcestníky, pomníky, přístřešky do 25 m² zastavěné plochy),
 - **vodní prvky** (kašny, fontány, pítka a ptačí napajedla či koupadla) a další solitérní prvky sloužící k dotvoření celkového charakteru veřejného prostranství
 - **herní i fitness prvky**
 - doplňující výdaje jako součást projektu (parkoviště, parkovací stání, odstavné a manipulační plochy) – max. 30 % výdajů, ze kterých je stanovena dotace

A) Veřejná prostranství v obcích

- Kritéria přijatelnosti
 - Veřejné prostranství musí být v intravilánu obce
- Nezpůsobilé výdaje
 - nástupiště zastávek veřejné dopravy, sportoviště, nákup/výsadba a ošetřování dřevin a nová výstavba pomníků



Obec Senožaty – Hřbitov v Senožatech - chodník



Obec Jiřice – Hasiči a veřejné prostranství Jiřice



Obec Horní Rápotice –
Veřejné prostranství Horní
Rápotice – veřejné
osvětlení, el. úřední deska

Město Humpolec – Pořízení mobiliáře



Město Humpolec – Elektronická
úřední deska

B) Mateřské a základní školy

- Oblasti podpory:
 - Investice do mateřských a základních škol – **nenavyšující** kapacitu zařízení – musí být do podání ŽoPI na MAS
 - Investice do základních škol – **mohou navýšit** kapacitu zařízení
 - Lze podpořit pouze kmenové učebny
 - Také související zařízení školního stravování
- Možní žadatelé:
 - Obec
 - Svazek obcí
 - Příspěvková organizace zřízená obcí
 - Příspěvková organizace zřízená svazkem obcí
 - Školské právnické osoby vykonávající činnost škol a zapsané ve školském rejstříku, které nejsou zřízeny krajem či organizační složkou státu

B) Mateřské a základní školy

- Způsobilé výdaje
 - **rekonstrukce/rozšíření** mateřské/základní školy i jejího zázemí a doprovodného stravovacího a hygienického zařízení; venkovní mobiliář a herní prvky v případě mateřské školy
 - pořízení technologií a dalšího vybavení mateřské/základní školy, včetně doprovodného stravovacího zařízení
 - doplňující výdaje jako součást projektu (úprava povrchů, výstavba odstavných ploch a parkovacích stání, výstavba přístupové cesty v areálu školy, oplocení; **venkovní mobiliář a herní prvky v případě základní školy**) - tvoří maximálně 30 % způsobilých výdajů projektu,

B) Mateřské a základní školy

- Nezpůsobilé jsou výdaje na úpravy prostor, které slouží pro sportovní aktivity, tj. sportoviště a zařízení pro sport
- Nezpůsobilé výdaje v případě školních knihoven: nákup knih a obdobného vybavení
- Nebudou podporovány projekty, u kterých způsobilé výdaje, ze kterých je stanovena dotace, na stavební a technologické úpravy opláštění budovy přesahují výši 500 000 Kč

B) Mateřské a základní školy

Č.	Název žadatele	Název projektu
1	Mateřská škola Paraplíčko Želiv 251, okr. Pelhřimov	Rekonstrukce dětské šatny a nákup interaktivní tabule
2	Základní škola a Mateřská škola Čejov, okres Pelhřimov	Dostupná, kvalitní a otevřená škola
3	Mateřská škola Humpolec, Smetanova 1526	Interaktivní tabule do speciální logopedické třídy – Na Rybníčku
4	Základní škola Želiv, okres Pelhřimov	Modernizace vybavení a rekonstrukce učebních kabinetů
5	Mateřská škola Bambi kindergarten	Herní prvky a mobiliář na zahradě MŠ
6	Základní škola a mateřská škola Jiřice	Nové herní prvky a rekonstrukce oplocení ZŠ a MŠ Jiřice
7	Mateřská škola Senožaty, okres Pelhřimov	Barevná zahrada

Č.	Název žadatele	Název projektu
8	Základní škola Želiv, okres Pelhřimov	Pořízení ICT vybavení do kabinetů
9	Mateřská škola Kežlice	Interaktivní tabule MŠ Kežlice
10	Základní škola a mateřská škola Jiřice	Vybavení do ZŠ a MŠ Jiřice
11	Obec Želiv	Rozvoj Venkova Želiv
12	Základní škola Senožaty, okres Pelhřimov	Oprava školní družiny a šatny
13	Základní škola a Mateřská škola Čejov, okres Pelhřimov	Vybavení školy
14	Základní škola Humpolec, Hálkova 591, okres Pelhřimov	Digitální technika do kmenových tříd
15	Základní škola Humpolec, Hradská 894, okres Pelhřimov	ZŠ Humpolec Hradská – zkvalitnění provozu školní jidelny



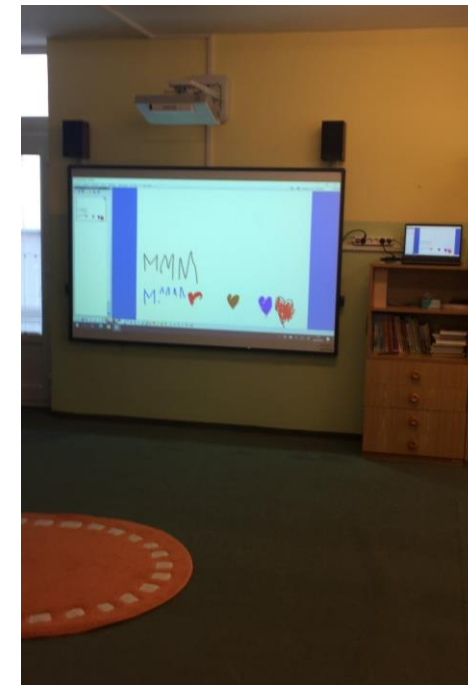
MŠ Paraplíčko Želiv - Rekonstrukce dětské šatny a nákup interaktivní tabule



ZŠ Želiv - Modernizace vybavení a rekonstrukce učebních kabinetů



ZŠ a MŠ Čejov - Dostupná, kvalitní a otevřená škola (interaktivní tabule)



MŠ Humpolec - Interaktivní tabule do speciální logopedické třídy – Na Rybníčku



MŠ Bambi Kindergarten - Herní prvky a mobiliář na zahradě MŠ



ZŠ a MŠ Jiřice - Nové herní prvky a rekonstrukce oplocení



MŠ Senožaty – Barevná zahrada



ZŠ Želiv - Pořízení ICT vybavení do kabinetů



ZŠ Senožaty –
Oprava školní
družiny a šatny



ZŠ a MŠ Čejov – Vybavení školy



ZŠ Humpolec, Hradská –
Zkvalitnění provozu školní jídelny



C) Hasičské zbrojnice

- Oblasti podpory:
 - Investice do staveb a vybavení hasičských zbrojnic, které přímo souvisejí s výkonem služby jednotek sboru dobrovolných hasičů (SDH) obce
- Možní žadatelé:
 - Obec; Svazek obcí
- Způsobilé výdaje:
 - **rekonstrukce/obnova** (v důsledku mimořádné události – např. povodeň) / **rozšíření** hasičské zbrojnice i příslušného zázemí (šatny, umývárny, toalety)
 - pořízení strojů, technologií a dalšího vybavení hasičské zbrojnice
 - doplňující výdaje jako součást projektu (úprava povrchů, výstavba/úprava přístupové cesty) – tvoří maximálně 30 % projektu

C) Hasičské zbrojnice

- Kritéria přijatelnosti:
 - Výdaje se týkají hasičských zbrojnic, resp. jednotek sboru dobrovolných hasičů obce s místní působností kategorie **JPO V** (jednotka sboru dobrovolných hasičů obce s místní působností, která zabezpečuje výjezd družstva o zmenšeném početním stavu).
- Nezpůsobilé výdaje:
 - Nezpůsobilými výdaji jsou kotle na uhlí, včetně kombinovaných (uhlí/biomasa), kotle na zemní plyn, tepelná čerpadla, systémy nuceného větrání s rekuperací odpadního tepla a instalace solárně- termických kolektorů.
 - mj. nebudou podporovány projekty, u kterých způsobilé výdaje na stavební a technologické úpravy opláštění budovy přesahují výši 500 000 Kč

C) Hasičské zbrojnice

Název žadatele	Název projektu
Obec Hojanovice	Pořízení vybavení do hasičské zbrojnice – Hojanovice čp. 50
Obec Jiřice	Hasiči a veřejné prostranství Jiřice
Obec Sedlice	Vybavení jednotky SDH Sedlice
Obec Kaliště	Zlepšení vybavení obce Kaliště



Obec Hojanovice -
Pořízení vybavení do
hasičské zbrojnice –
Hojanovice čp. 50



Obec Jiřice – Hasiči a
veřejné prostranství
Jiřice



Obec Kaliště – Zlepšení
vybavení obce Kaliště

Obec Sedlice
– Vybavení
jednotky
SDH Sedlice



F) Kulturní a spolková zařízení včetně knihoven

- Oblasti podpory:
 - **Investice do staveb a vybavení** pro kulturní a spolkovou činnost (obecní, kulturní, spolkové a víceúčelové domy, společenské, koncertní a divadelní sály, kina, **klubovny**, sokolovny a orlovny) vč. obecních knihoven.
- Možní žadatelé:
 - Obec
 - Svazek obcí
 - Příspěvková organizace zřízená obcí
 - Příspěvková organizace zřízená svazkem obcí
 - Nestátní neziskové organizace (spolek, ústav, o.p.s.)
 - Registrované církve a náboženské společnosti
 - Evidované (církevní) právnické osoby

F) Kulturní a spolková zařízení včetně knihoven

- **rekonstrukce/obnova** (obnova v důsledku mimořádné události – např. po povodni)/**rozšíření** kulturního a spolkového zařízení i příslušného zázemí (šatny, umývárny, toalety, sklady a technické místnosti) vč. obecních knihoven (NE nákup knih apod., ale pouze na výstavbu/obnovu vč. základního vybavení)
- **nové stavby** kulturního a spolkového zařízení i příslušného zázemí (šatny, umývárny, toalety, sklady a technické místnosti)
- **pořízení technologií a dalšího vybavení** pro kulturní a spolkovou činnost včetně obecních knihoven – dotace se nevztahuje na nákup knih, ale pouze na výstavbu/obnovu vč. základního vybavení
- **mobilní zařízení pro kulturní či spolkové akce pro veřejnost** – mobilní přístřešky (velkokapacitní stany, party stany, nůžkové stany apod.), pódia vč. zastřešení, pivní sety, mobilní toalety, venkovní topidla, ozvučovací, osvětlovací a projekční vybavení.
- Doplnující výdaje jako součást projektu (úprava povrchů výstavba odstavných ploch a parkovacích stání, oplocení, venkovní mobiliář, informační tabule, zabezpečovací prvky, kuchyňky a kuchyňské kouty vč. základního vybavení) – tvoří maximálně 30 % projektu.
 - Za základní vybavení je považována kuchyňská linka, sporák či varná deska, trouba, myčka, digestoř, mikrovlnná trouba, varná konvice, lednice.

F) Kulturní a spolková zařízení vč. knihoven

- Kritéria přijatelnosti:
 - v případě, že je žadatelem nestátní nezisková organizace, musí se jednat o subjekt s historií alespoň dva roky před podáním ŽoD na MAS v oblasti, která je předmětem dotace.
- Další podmínky:
 - Nezpůsobilými výdaji jsou **hřiště a prostory sloužící pro sportovní aktivity**, tj. sportoviště a zařízení pro sport včetně jejich zázemí
 - V případě, že je žadatelem obec nebo svazek obcí, tak provozovatelem spolkové činnosti nemusí být sám žadatel a to za podmínky, že je předmět dotace využíván pouze k volnočasovým aktivitám
 - Nebudou podporovány projekty, u kterých způsobilé výdaje na stavební a technologické úpravy opláštění budovy přesahují výši 500 000 Kč;
 - Nebudou podporovány projekty, u kterých způsobilé výdaje, ze kterých je stanovena dotace na **nové stavby** kulturního a spolkového zařízení i příslušného zázemí **přesahují 500 000 Kč**
 - Předmětem podpory jsou obecní, kulturní, spolkové a víceúčelové domy, společenské, koncertní a divadelní sály, kina (včetně venkovních prostor pro kulturní činnost), klubovny, sokolovny a orlovny včetně obecních knihoven;

F) Kulturní a spolková zařízení vč. knihoven

Č.	Název žadatele	Název projektu
1	TJ Dálnice Speřice z.s.	Nákup vybavení kulturního zařízení ve Speřicích
2	Obec Píšť	Přístavba skladu s posezením
3	Obec Sedlice	Stavební úpravy kulturního domu obce Sedlice
4	TJ Dálnice Speřice z.s.	Rekonstrukce sociálního zařízení ve Speřicích
5	Obec Hojanovice	Modernizace kulturního zařízení Hojanovice
6	Obec Želiv	Rozvoj venkova Želiv
7	SH ČMS – Sbor dobrovolných hasičů Sedlice	Zakoupení stejnokrojů pro SDH
8	Obec Kaliště	Zlepšení vybavení obce Kaliště
9	SH ČMS – Sbor dobrovolných hasičů Vřesník	Kulturní zařízení Vřesník
10	Obec Píšť	Vybavení knihovny
11	TJ Dálnice Speřice z.s.	Vylepšení kulturního zařízení Speřice



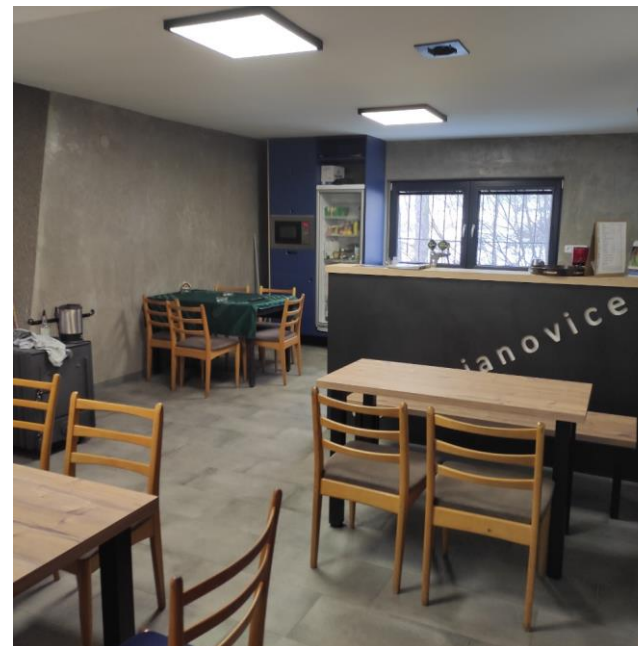
TJ Dálnice Speřice –
Nákup vybavení
kulturního zařízení



Obec Píšť –
Přístavba skladu s
posezením



Obec Sedlice –
Stavební úpravy
kulturního domu



Obec Hojanovice –
Modernizace kulturního
zařízení Hojanovice



Obec Želiv – Rozvoj venkova



SH ČMS – Sbor
dobrovolných hasičů
Vřesník – Kulturní
zařízení Vřesník



SH ČMS – Sbor
dobrovolných hasičů
Sedlice – Zakoupení
stejnokrojů pro SDH



Další podmínky

- Kritéria přijatelnosti

- Projekty musí být v souladu:

- s plány rozvoje obcí a vesnic – dokládá se část programu rozvoje obce
 - se strategií místního rozvoje (Strategie CLLD MAS Společnost pro rozvoj Humpolecka)

- Způsobilé výdaje:

- Opláštění budovy – do 500 000 Kč (dříve 200 000 Kč)

- Jedná se o střechu, krovy, fasádu včetně zateplení, okna, hromosvod, dveře, obvodové zdi a jejich základy a dále technologie s tím spojené (zabezpečovací technika, kamery).
 - U oblastí b), c), f)

Preferenční kritéria - věcné hodnocení

• **Tvorba pracovních míst**

- 0 až 0,49 pracovního místa 0 bodů
- 0,5 až 0,99 pracovního místa 15 bodů
- 1 až 1,99 pracovního místa 25 bodů
- 2 nebo více pracovních míst 35 bodů

• **Zkrácená doba realizace projektu**

- Podání ŽoPI po 16 měsících 0 bodů
- Podání ŽoPI do 16 měsíců včetně 5 bodů

• **Zvýhodnění menších projektů – dle velikosti výdajů, ze kterých je stanovena dotace**

- 500 000 Kč nebo více 0 bodů
- 400 000 Kč – 499 999 Kč 5 bodů
- 300 000 Kč – 399 999 Kč 10 bodů
- 200 000 Kč – 299 999 Kč 15 bodů
- 100 000 Kč – 199 999 Kč 20 bodů
- Do 99 999 Kč včetně 25 bodů

• **Zvýhodnění menších obcí**

- Počet obyvatel je 1500 nebo více 0 bodů
- Počet obyvatel je v rozmezí 500 – 1499 3 bodů
- Počet obyvatel je v rozmezí 250 – 499 6 bodů
- Počet obyvatel je v rozmezí 100 – 249 9 bodů
- Počet obyvatel je 99 nebo méně 12 bodů

• **Počet podaných žádostí ve výzvě**

- Podáno více žádostí ve výzvě 0 bodů
- Podána pouze jedna žádost ve výzvě 20 bodů

• **Nepodpořený žadatel**

- Podpořený žadatel 0 bodů
- Nepodpořený žadatel 43 bodů

Doporučení

- Dělat jednoduché projekty
- Nejlépe nákup vybavení
- Hlídat si cenový marketing – pořizované věci musí být porovnatelné
- Hlídat si datumy, termíny
- Klade se důraz na správně provedený cenový marketing (poptávka, nabídka, tabulka cenového marketingu, objednávka/smlouva)

Seminář pro žadatele 9. výzva PRV

- Vysvětlíme podrobněji podporované oblasti
- Popíšeme koloběh žádosti:
 - Podání ŽoD
 - Administrativní kontrola – MAS
 - Případně je možnost 2x žádost opravovat
 - Věcné hodnocení výběrové komise – bodová kritéria
 - Schválení projektů Radou MAS
 - Registrace na RO SZIF
 - Kontrola na SZIF, případné doplnění
 - Podpis Dohody na SZIF
 - Realizace
 - Podání žádosti o platbu
 - Proplacení...

Prostor pro dotazy

Děkuji za pozornost